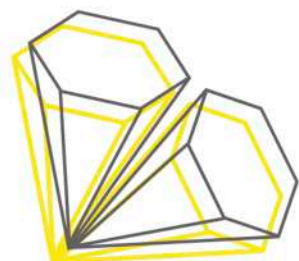




• Porque a Graduação em Direito no ICEV

Na Escola de Direito Aplicado do ICEV aliamos, desde o início do curso, uma sólida formação teórica a uma experiência do direito aplicado na prática. Nossos alunos entram em contato com as disciplinas jurídicas de maneira integrada e transversal às disciplinas de formação humanística, tendo contato com casos e vivências práticas durante toda a graduação. Além disso, damos especial ênfase à preparação do estudante para o mercado e para o Exame de Ordem e auxiliamos na gestão e planejamento de sua própria carreira.

O aprendizado é garantido pela metodologia inovadora do ICEV, com sistemas de avaliação constantes, que permitem ao aluno controlar seu próprio desempenho e aos nossos tutores auxiliá-los na construção de uma trajetória acadêmica de sucesso. Nossas aulas são previamente planejadas e pensadas para fornecer ao aluno o domínio da técnica jurídica e sua aplicação prática em provas e em casos reais.





A grade curricular do curso de Direito visa atender todas as possibilidades que se abrem a esses profissionais – da área fiscal à judiciária, passando pela advocacia e chegando na atividade policial ou diplomática. Análises de processos decisórios, casos atuais, disciplinas voltadas para o empreendedorismo, inovação e novas tecnologias, além de preparação para uma carreira pública e auxílio para o Exame da Ordem.

Sobre o Curso



Carga horária: 4.032h

Turno: Noturno

Duração: 5 anos

Local: Campus iCEV

Renovação do Reconhecimento: Portaria nº 636 de 18 de Setembro de 2018.

Autorização: Portaria nº 1.295 de 26 de Agosto de 1999.



Diferenciais

Constitucional, Penal e Civil já no 1º Período do Curso: Logo no primeiro período o aluno entra em contato com o Direito Penal, o Direito Constitucional e o Direito Civil

Preparação para a OAB: No 7º e 8º período do curso iCEV você já viu todas as matérias relevantes cobradas no exame da Ordem dos Advogados do Brasil

Formando o concursado: Na Escola de Direito Aplicado o aluno será preparado para a carreira pública, não só para o concurso. Não preparamos concurseiros: formamos servidores

Advocacia empreendedora: O iCEV quer formar líderes – por isso a grade curricular do Direito inclui, além das disciplinas comuns ao curso, matérias voltadas para despertar o talento para os negócios. “Empreendedorismo e inovação” e “Inteligência financeira” são alguns exemplos.

Coordenação Acadêmica

Prof. Dr. Gabriel Rocha Furtado

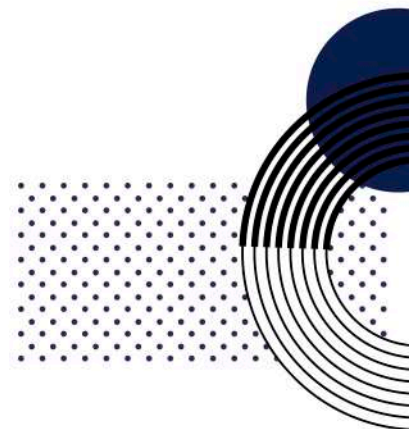
Doutor e Mestre em Direito Civil pela Universidade do Estado do Rio de Janeiro (UERJ). Especialista em Ciências Penais pela Universidade do Sul de Santa Catarina (UNISUL). Bacharel em Direito pela Universidade Federal do Piauí (UFPI). Professor Adjunto de Direito Civil (iCEV e UFPI). Advogado.



Professores

Adriana Borges Ferro Moura
Alonso Pereira Duarte Júnior
Berto Igor Caballero Cuellar
Bruno Agrélio Ribeiro
Carlos Eduardo da Silva Belfort de Carvalho
Cláudio Moreira do Rego Filho
Clécio Alves de Araújo
Fernando Eulálio Nunes
Francisco Washington Bandeira Santos Filho
Gabriel Rocha Furtado
Horácio Lopes Mousinho Neiva
Idelcelina Barros Ximenes
Leandro Cardoso Lages
Leonardo Gomes Ribeiro Gonçalves
Lucas Nogueira do Rêgo Monteiro Villa Lages
Melissa de Vasconcelos Lima Pessoa
Milton Gustavo Vasconcelos Barbosa
Mirelle Monte Soares
Nazareno César Moreira Rêis
Pedro Felipe de Oliveira Santos
Rafael Tajra Fonteles
Raphael Miziara

Doutora
Mestre
Mestre
Doutor
Mestre
Mestrando
Especialista
Mestre
Mestrando
Doutor
Doutorando
Mestre
Doutor
Mestre
Doutorando
Especialista
Doutor
Mestre
Mestrando
Doutorando
Mestre
Mestrando





Mensalidade

R\$1.834,61



Matriz curricular

1º PERÍODO

DISCIPLINA	CH
Introdução ao Estudo do Direito	72h
Fundamentos do Direito Privado	72h
Teoria do Direito Constitucional	72h
Crime e Sociedade	36h
História do Direito	36h
Fundamentos de Economia	36h
Eletiva I: Interpretação e Aplicação do Direito	36h
Atividades Complementares I	30h

2º PERÍODO

DISCIPLINA	CH
Teoria Geral do Processo	72h
Direitos das Obrigações	72h
Direitos Fundamentais e Direitos Humanos	72h
Teoria do Crime	72h
Ciência Política	36h
Eletiva II: Análise Econômica do Direito	36h
Atividades Complementares II	30h

3º PERÍODO

DISCIPLINA	CH
Processo de Conhecimento	72h
Direito dos Contratos	72h
Organização do Estado e Separação de Poderes	72h
Teoria da Pena	72h
Filosofia Geral	36h
Eletiva III: Interpretações do Brasil	36h
Atividades Complementares III	30h

4º PERÍODO

DISCIPLINA	CH
Sistema Recursal no Processo Civil	72h
Direitos Reais	72h
Direito Administrativo I	72h
Crimes em Espécie I	72h
Processo Constitucional	36h
Direito Civil Aplicado	36h
Atividades Complementares IV	30h

5º PERÍODO

DISCIPLINA	CH
Execução e Cumprimento de Sentença	72h
Direito das Famílias	72h
Direito Administrativo II	72h
Crimes em Espécie II	36h
Processo Penal I	72h
Direito do Estado Aplicado	36h
Atividades Complementares V	30h

6º PERÍODO

DISCIPLINA	CH
Direito do Trabalho	72h
Direito das Sucessões	36h
Direito Societário	72h
Sistema Tributário Nacional	72h
Processo Penal II	72h
Direito Penal Aplicado	36h
Estágio Curricular Supervisionado	100h

7º PERÍODO

DISCIPLINA	CH
Processo do Trabalho	72h
Responsabilidade Civil	36h
Títulos de Crédito	72h
Tributos em Espécie	72h
Direito do Consumidor	36h
Direito do Trabalho Aplicado	36h
Eletiva IV: Inteligência Financeira	36h
Estágio Curricular Supervisionado	100h

8º PERÍODO

DISCIPLINA	CH
Ética Geral e Jurídica	36h
Tópicos Avançados de Direito Civil	72h
Tópicos Avançados de Direito Constitucional	72h
Tópicos Avançados de Direito Processual Civil	72h
Direito Eleitoral	36h
Falência e Recuperação de Empresas	36h
Metodologia da Pesquisa Jurídica	36h
Atividades Complementares VI	30h
Estágio Curricular Supervisionado	100h

9º PERÍODO

DISCIPLINA	CH
Gestão de Escritórios	36h
Direito Ambiental	36h
Tópicos Avançados de Direito do Trabalho e Processo do Trabalho	72h
Tópicos Avançados de Direito Penal e Processo Penal	72h
Tópicos Avançados de Direito Administrativo	72h
Monografia	36h
Atividades Complementares VII	30h

10º PERÍODO

DISCIPLINA	CH
Empreendedorismo e Inovação	36h
Psicologia	36h
Sociologia e Antropologia	36h
Direito Previdenciário	72h
Direito Internacional	36h
Conciliação, Mediação e Arbitragem	36h
Eletiva V	36h
Atividades Complementares VIII	30h
Defesa do TCC	

DISCIPLINAS ELETIVAS

DISCIPLINA	CH
Libras	36h
Interpretação e Aplicação do Direito	36h
Análise Econômica do Direito	36h
Inteligência Financeira	36h
Medicina Legal	36h
Regulação	36h
Direito Coletivo do Trabalho	36h
Leis Penais Especiais	36h
Filosofia do Direito	36h
Interpretações do Brasil	36h
Processo Coletivo	36h
Direito Agrário	36h
Direito Municipal	36h
Inglês Instrumental	36h
Planejamento de Carreira	36h



RESUMO DOS COMPONENTES CURRICULARES	C/H	%
Carga horária teórica das unidades curriculares	3168	78,07%
Carga horária prática das unidades curriculares	270	6,65%
Trabalho de conclusão de curso	80	1,97%
Estágio curricular supervisionado	300	7,39%
Atividades complementares	240	5,91%
TOTAL	4058	100,0%